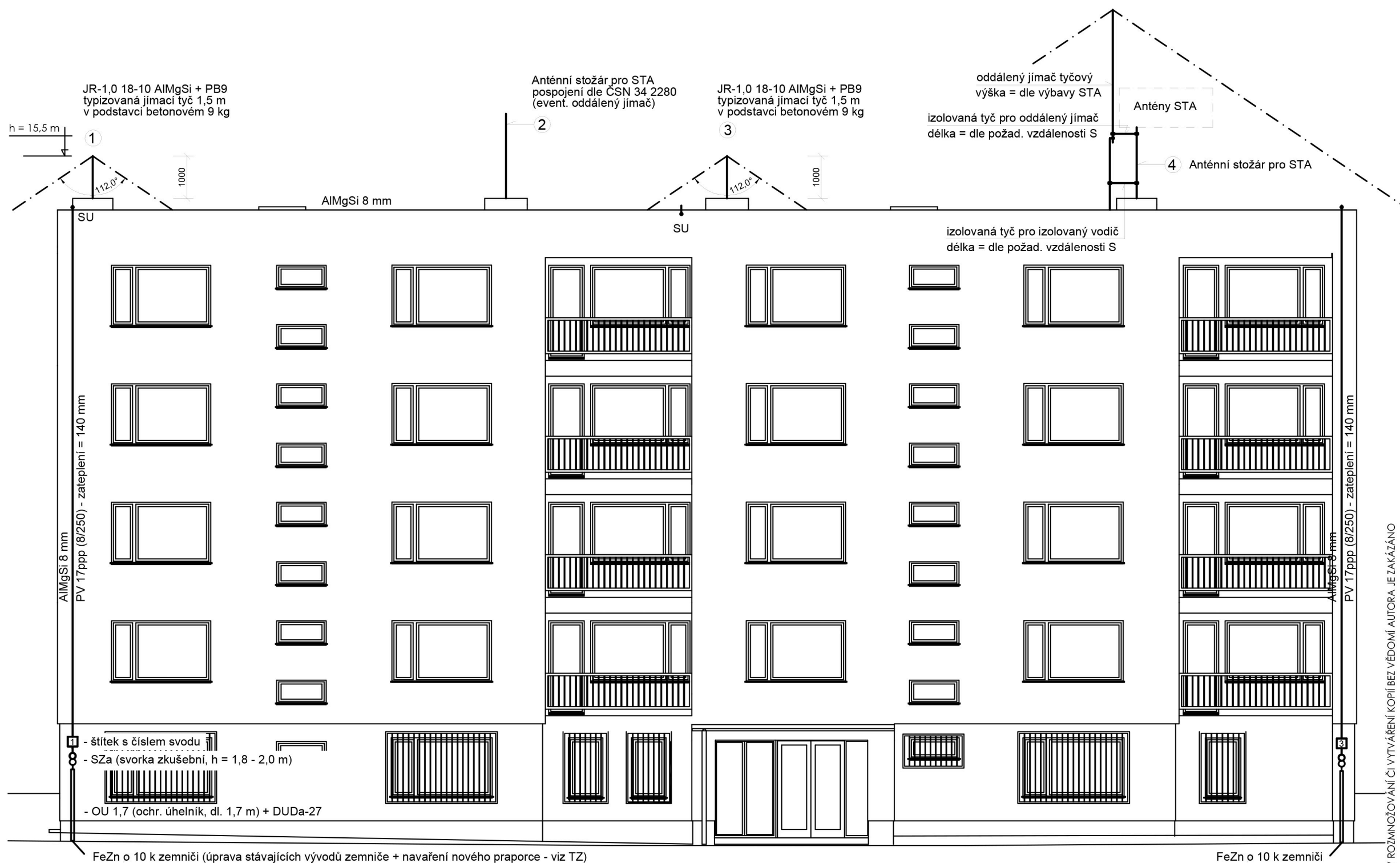


## POHLED SEVERNÍ

**VARIANTA:**  
Principiální znázornění varianty s oddáleným jimačem  
Poznámka: lze konfigurovat až po určení anténního  
vybavení stožáru STA



Vypracováno dle:	ČSN 34 1390 (platné v době uvedení zařízení do provozu)
Jímací soustava:	mřížová (čl. 40)
Obvod střechy:	86,88 m
Výška střechy:	14,95 m (max.)
Počet svodů:	2,896 = 3 (čl. 64)
Velké kovové konstrukce:	na střeše zádržný systém, propojení na jímací soustavu, - zábradlí balkonů a mříže jsou kratší než 5 m, viz čl. 111
Elektrická zařízení:	NEJSOU (čl. 114)
Slaboproudá zařízení:	NEJSOU (čl. 118, 119)
Antény:	ANO, připojit dle ČSN 34 2820 ( a ČSN 34 1390, čl. 120, 121, 122)
Demontáže:	bude provedena demontáž stávající jímací soustavy vč. pomoc. jímačů, stávající svody včetně podpěr, stávající zkušební svorky a ochr. trubky.
Použitý materiál:	TREMIS - katalogový.

±0,000 =+234,00		Souř.systém: JTSK		Výškový systém: BpV	
název projektu					
<b>SNÍŽENÍ ENERGETICKÉ NÁROČNOSTI BUDOVY DOMOVA MLÁDEŽE VE STŘEDNÍ ŠKOLE ZAHRADNICKÉ V KOPIDLNÉ</b>					
stupeň		DPS DOKUMENTACE PRO PROVÁDĚNÍ STAVBY		místo stavby KOPIDLNO 703/1 k. ú. Kopidlno [669296]	
stavebník			generální architekt   <b>ŘEZANINA &amp; BARTOŇ, s.r.o.</b> Jeníkovice 111 503 46 Třebechovice pod Orebem		
<b>STŘEDNÍ ŠKOLA ZAHRADNICKÁ</b> náměstí Hilmarovo 1 507 32 Kopidlno					
autorizace			projektant částí <b>ŘEZANINA &amp; BARTOŇ, s.r.o.</b> Jeníkovice 111 503 46 Třebechovice pod Orebem  <b>Ing. Jiří Bartoň</b> +420 774 212 782 barton@rabarch.cz  <b>Róbert Mojžiš</b> Brožíkova 610/3, 50012 Hradec Králové ČKAIT 060324		
část		<b>D.1.4.C</b>			
		<b>TECHNIKA PROSTŘEDÍ STAVEB</b> Systém ochrany před bleskem			
výkres		<b>POHLED SEVERNÍ</b>			
datum zhotovení	měřítko	číslo výkresu	paré		
02/2016	<b>1:100</b>	D.1.4.3.2-02			
datum revize	číslo revize				
-	-				